

## 4. *thimm*-Stärken-Schwächen-Analyse (FIBIDO) mit anknüpfender Studien- und Berufsorientierung

Projektvorstellung für die

Heinrich-von-Kleist-Schule

in Bochum

am 08. Dezember 2020 um 18.00 Uhr

online via Teams



FIBIDO - Stärken-Schwächen-Analyse?

Ihr Weg zum Abitur und darüber hinaus in Studium oder Ausbildung

06/2022  
Ende 11.2/12.2

12/22  
Weihnachten

05/2023  
Abitur

09 o. 10/2023  
„Start“

Bewerbung  
Ausbildung  
Ausland  
FSJ  
Duales Studium

15.07.2023  
Bewerbung  
Studium

Duales Studium  
Ausbildung  
FSJ  
Ausland

Studium

Freiwilligendienst



# FIBIDO >>> FIBIDO

Freiwillige

Individuelle

Berufsorientierung

In

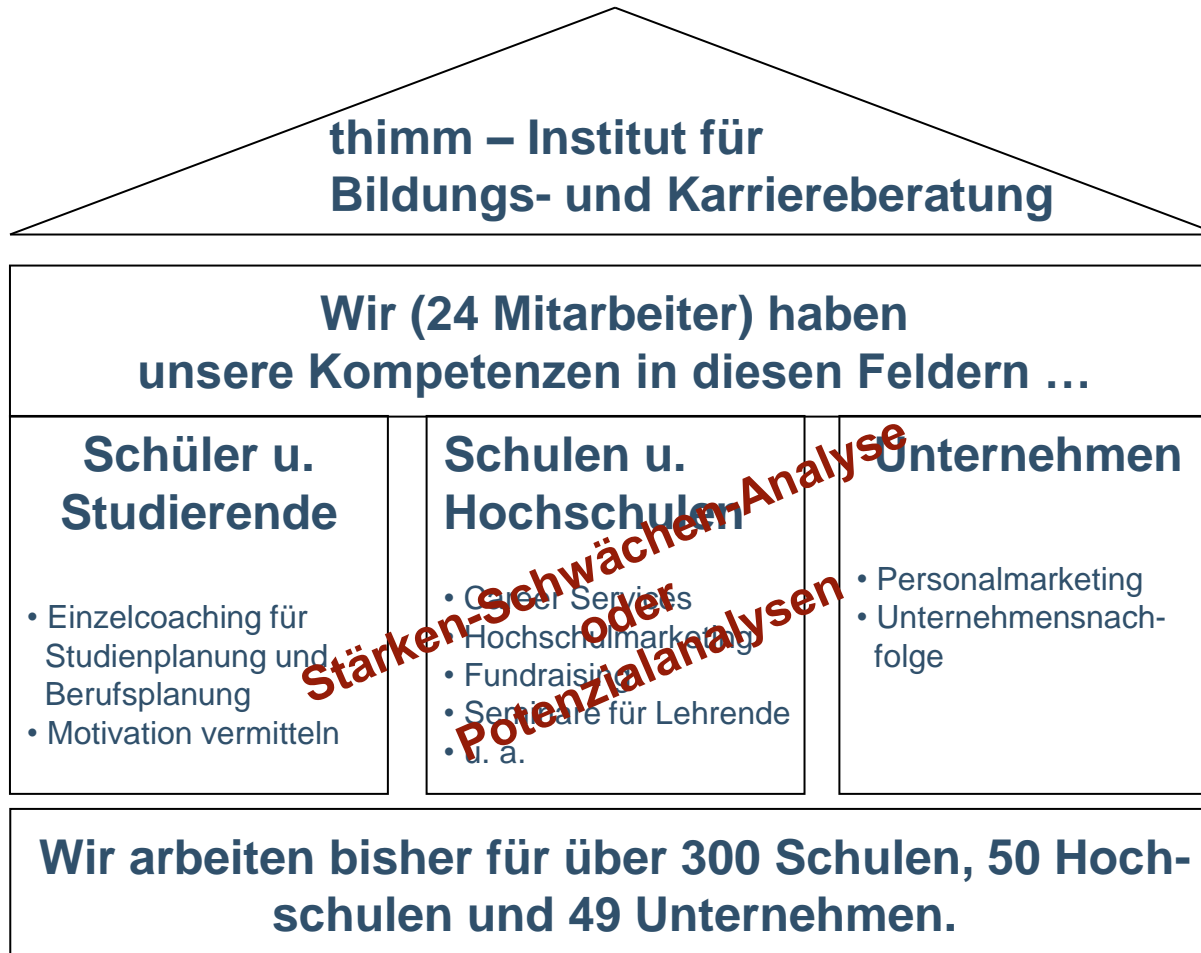
Warum an der HVK-Schule  
verpflichtend?

Der

Oberstufe

Seit 2016/17 ist in NRW in Klasse 8 KAoA  
(Kein Abschluss ohne Anschluss)  
in der Klasse 8 Pflicht, wir haben jetzt FIBIDO.

# Vorstellung >>> Das Unternehmen



# Definition >>> Potenzialanalyse

Partner des  
Trägers des



Der Deutsche  
Schulpreis 2008

Partner des  
Bundessiegers 2011



**Wie beschreibt der Duden den Begriff Potenzialanalyse?**

Potenzial = Möglichkeit, Leistungsfähigkeit

Analyse = Eingliederung, Untersuchung

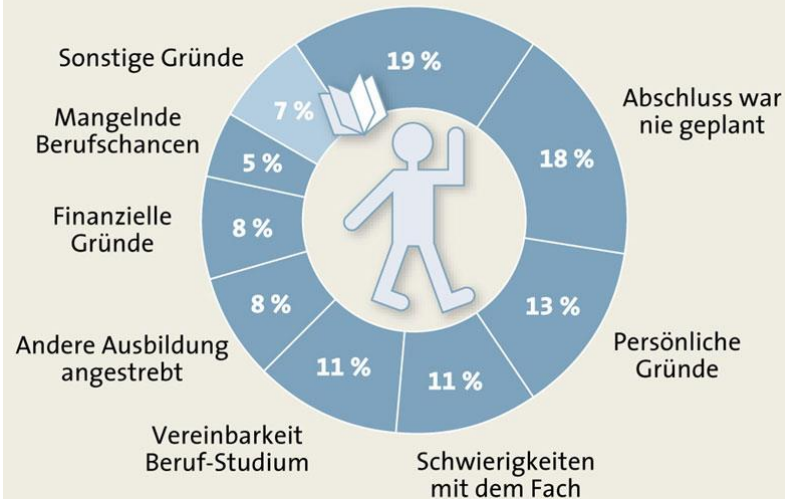
Wir wollen also die Leistungsfähigkeit der Schüler untersuchen und eingliedern und zwar so, dass ...

**... es den Schülern Spaß macht!**

# Studienabbrecher >>> Gründe

## Gründe für den Studienabbruch

Institutionelle Gründe  
(z.B. Überfüllung an Unis)



- Befragung von Studienabbrechern (Studienbeginn 2006/07)
- Von Studienanfängern dieses Jahres brachen 19 % ihr Studium in den ersten drei Semestern ab

Grafik: © APA, Quelle: APA/IHS/BMWF

# Studienkosten >>> Weitere Gründe



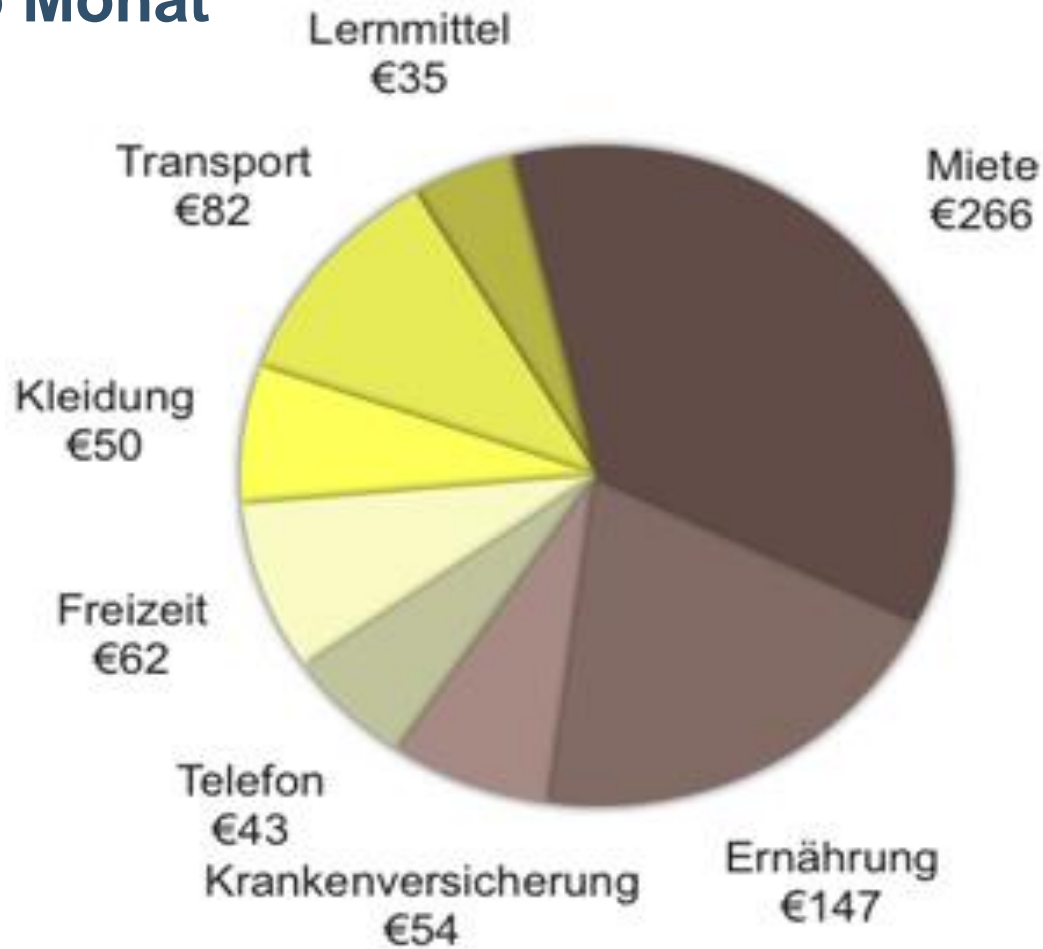
## Die Kosten des Studentenlebens

So viel Euro hat ein Universitätsabsolvent, der zum Jahresende 2005 die Hochschule verlassen hat, im Laufe des Studiums für seine Lebenshaltung ausgegeben

	Westdeutschland	Ostdeutschland
Philosophie	67.900	56.100
Humanmedizin	63.900	52.900
Evangelische Theologie	61.900	51.300
Psychologie	61.500	51.000
Germanistik	61.100	50.700
Bauingenieurwesen	60.700	50.400
Informatik	57.100	47.500
Politikwissenschaften	56.300	46.900
Maschinenbau	55.900	46.600
Mathematik	54.700	45.600
Elektrotechnik	53.900	44.900
Biologie	53.500	44.600
Wirtschaftswissenschaften	51.100	42.700
Rechtswissenschaft	50.300	42.000
Chemie	49.900	41.700
Pharmazie	49.000	41.000
Verkehrstechnik	47.900	40.000
<b>Günstiger Master</b>		
Universitätsdiplom	56.300	46.900
Lehramt Sekundarstufe II	59.900	49.800
Fachhochschuldiplom	41.300	34.700
Masterabschluss	33.900	28.600

Universitätsabsolvent: mit Diplom oder Magister; Lebenshaltung: Miete, Heizung, Ernährung, Kleidung, Bücher, Fahrgeld und Sonstiges; Lehramt Sekundarstufe II: Erstes Staatsexamen  
Ursprungsdaten: Deutsches Studentenwerk, Statistisches Bundesamt

# Studienkosten >>> Pro Monat





# Gründe für das Projekt

## >>> Gründe für das Projekt

Wussten Sie, dass

- es an mehr fast 400 Hochschulen über 20.000 Studiengänge gibt?  
Es werden mehr!
- es über 1.000 duale Studiengänge gibt? Innerhalb von drei Jahren sind es 20 % mehr geworden.
- es ca. 350 Ausbildungsberufe gibt?  
Jedes Jahr kommen 3 – 10 neue dazu!

Wir kennen auch nicht jeden Studiengang und jeden Ausbildungsberuf! Wir wissen aber, wie man die notwendigen Informationen bekommt, wie man sie bewertet und wir helfen dabei!

# Ziel des Projektes

## >>> Ziel des Projektes

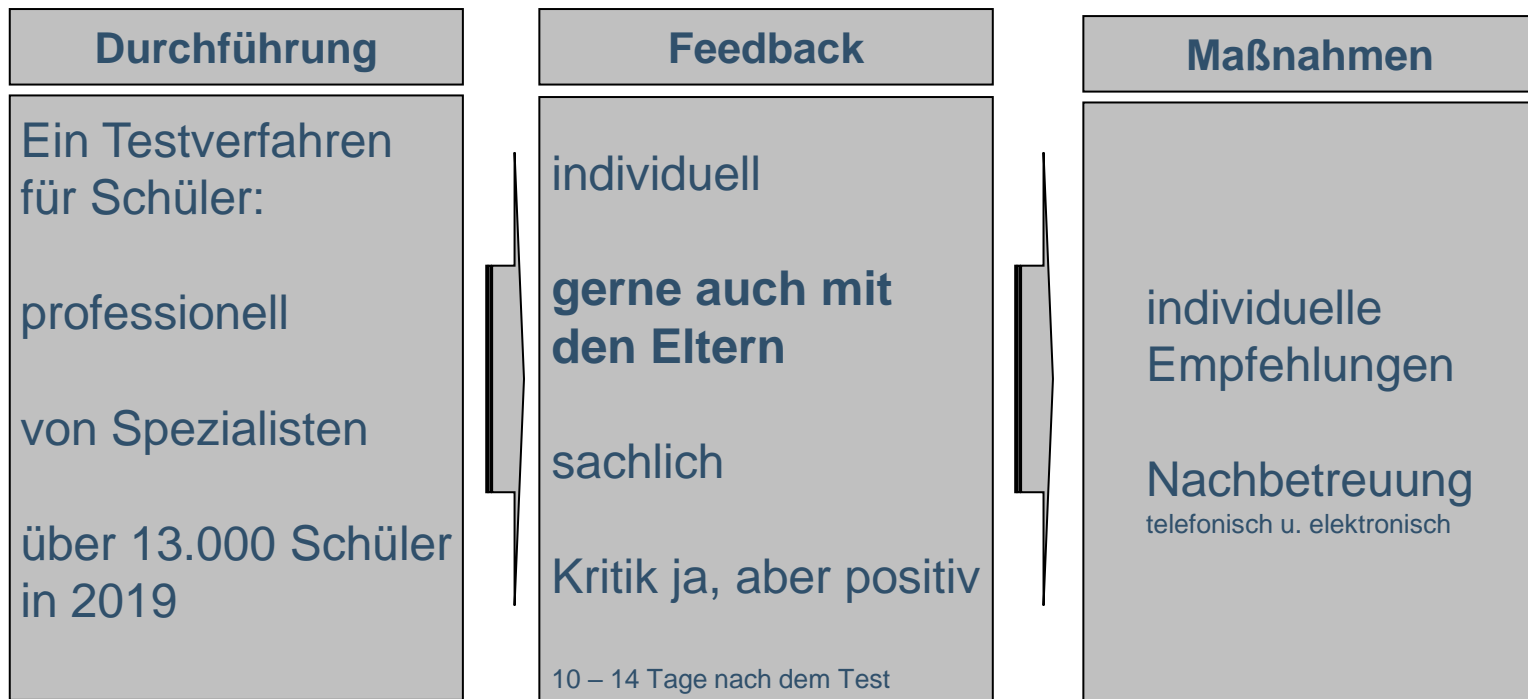
Wir begleiten Schüler als Partner in der Studien- und Berufsorientierung und wollen

- a) persönliche und fachliche Stärken und Schwächen der Schüler sowie mögliche Ausbildungs- und/oder Studienbereiche benennen,
- b) Maßnahmen zum Training von persönlichen und fachlichen Stärken und Schwächen vorschlagen,
- c) Leitlinien für eine strukturierte Informationsbeschaffung bei der Studien- und Berufswahl geben

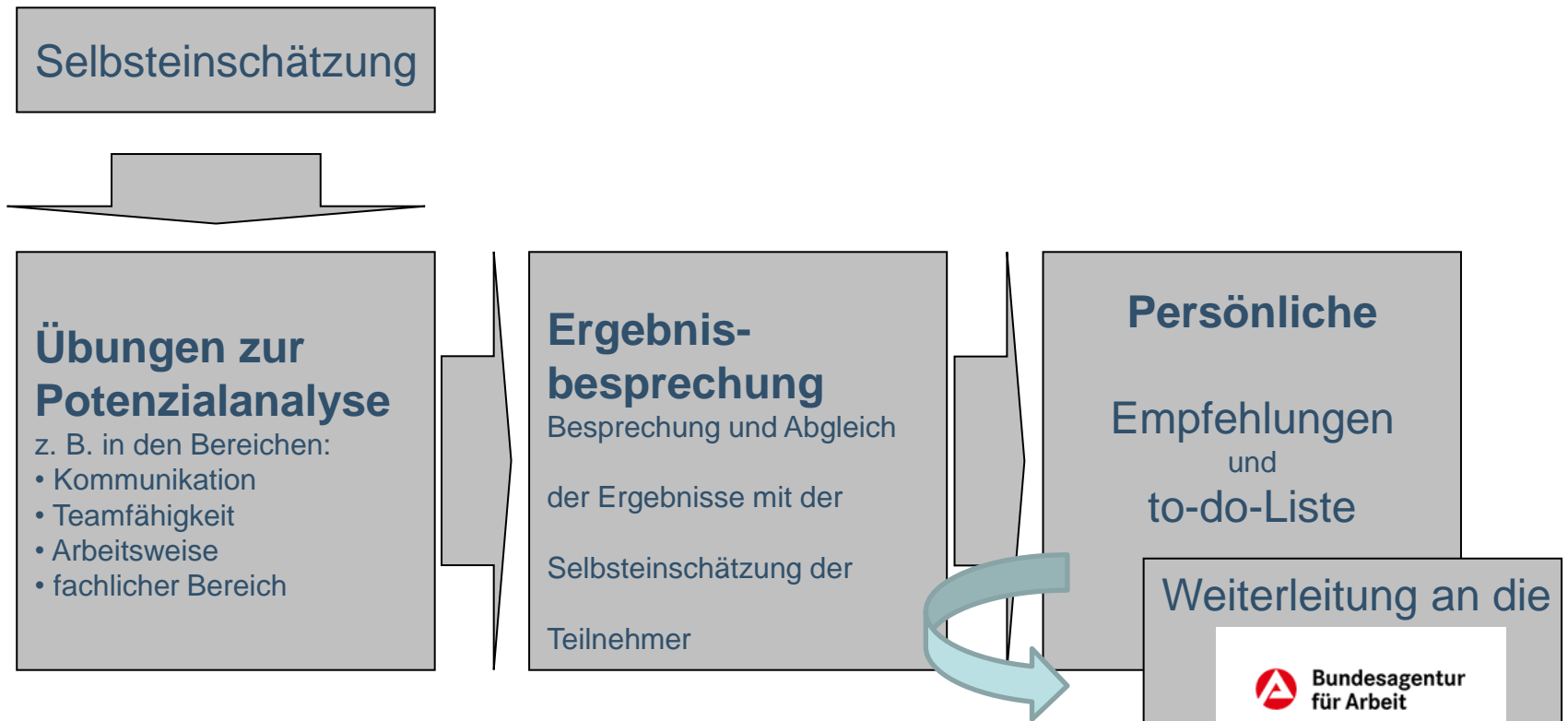
und SIE (Schüler und Eltern) so entscheidungsfähig machen.

# Ablauf

## >>> Ablauf



# Bausteine >>> Bausteine



## Ziele FIBIDO

Berufswunsch „Was studieren?“	Studium	Duales Studium	Berufliche Ausbildung
Eignungsdiagnostik „Was studieren?“			
Zugangsvoraussetzungen			
Berufsbilder			
Berufsaussichten			
Bewerbungsverfahren			
Wahl der Hochschule/ Unternehmen			
Ausbildungs- und Studieninhalte			

# Feedback 2018

## >>> Feedback 2018

Feedback Einzelgespräche, BO\_2019

Vertraulich!

thimm-IBK

Gesamt	1	2	3	4	5	6	Summe	Anzahl Gespräche*	Feedback in %	Note 2018
Meine Bedürfnisse erfüllt ...	21	28	2	0	0	0	51	54	94,44%	1,6
Die Inhalte und Tipps waren ...	27	21	3	0	0	0	51	54	94,44%	1,5
Der Moderator war ...	37	14	0	0	0	0	51	54	94,44%	1,3
Wiederholung für folgende Stufen sinnvoll,	28	20	2	1	0	0	51	54	94,44%	1,5
										1,5

\*ein Schüler fehlt abgemeldet wg. Krankheit, zwei Gespräche finden via Skype statt in KW 09/2019, zwei Schüler haben noch keinen Termin

Häufigster Kritikpunkt ist die zu kurze Zeit und keine konkreten Berufsempfehlungen, dazu folgendes .....

# Teilnahmebedingungen

## >>> Teilnahmebedingungen

Die Teilnahme ist freiwillig, 10 Schüler müssen mitmachen.

Kosten 119,00 € Förderung durch Arbeitsagentur  
u. Förderverein

Eigenanteil von € 00,00

Abgabe Anmeldung bis 08.01.2021 im Schulsekretariat

Testtag 20. Februar 2021 (Sa.)  
von 09.00 – 13.00 Uhr

Einzelgespräche 03. März 2021 (Mi.)  
ab 13.30 Uhr in Ihrer Schule  
jeder Teilnehmer 30 Minuten

Follow-Up 24. März 2021 (Mi.) 14.10 – 15.40 Uhr

# Für und Wider >>> Für und Wider

1. Ein solcher Test kann Auftakt oder Meilenstein in der Berufsorientierung sein. Er ist niemals der Abschluss.
2. Wir empfehlen keine klaren Studiengänge und Berufe. Wir empfehlen Bereiche und erklären Ihnen, wie Sie in dem Bereich Ihre Richtung finden.
3. Wir sehen uns als Ergänzung zum bestehenden Studien- und Berufsvorbereitungskonzept!
4. Einen Test kann man auch „verhauen“, so dass das Ergebnis dann irreführend ist.
5. Wir haben eine sehr hohe Akzeptanz bei Schülern, Eltern und Lehrern in unseren bisherigen Projekten. Alle Schulen machen wieder mit.



Was erwartet Sie  
>>> Was erwartet Sie ...



... ein langer Weg!!!

# Kontakt

>>> Kontakt



Lutz Thimm  
Zum Großen Feld 30  
58239 Schwerte

Tel.: 0 23 04 / 99 66 50  
Fax: 0 23 04 / 99 66 51  
eMail: [thimm@ibk-thimm.de](mailto:thimm@ibk-thimm.de)

Folgen Sie uns auf  und 

Weitere Informationen finden  
Sie unter: [www.ibk-thimm.de](http://www.ibk-thimm.de)

unter **thimm Institut**